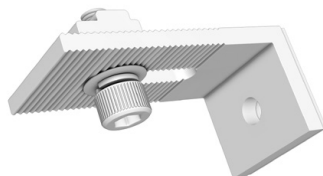


FIJACIÓN DE LOS SOPORTES

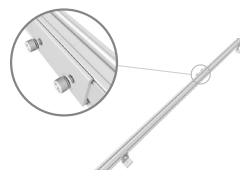
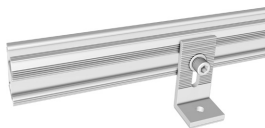
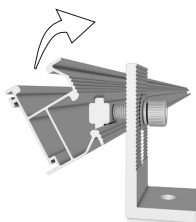
Una vez que tenemos el replanteo procederemos a sujetar los soportes L Feet a la base. Utilizaremos la solución más adecuada a nuestra superficie: tirafondos, roscachapas, lastres... esta parte no esta incluida en el kit.

Asegúrate de utilizar un sellador adecuado para evitar goteras.



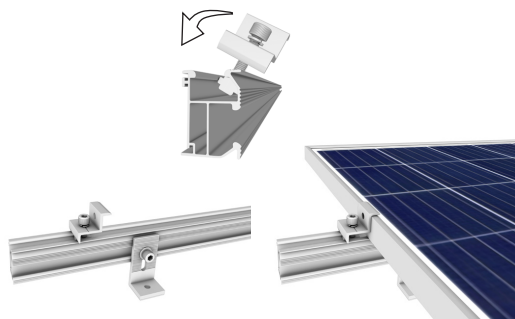
MONTAJE DE LAS GUÍAS

Seguidamente colocaremos las Guías Pro Standard en los soportes tal y como se muestra en la imagen. Si vas a colocar más de una guía necesitarás una pieza de empalme. Para ambas operaciones necesitas un llave Allen de 6mm (torque recomendado 8Nm si tienes una Llave Dinamométrica). La Guía Pro Standard tiene una ranura trasera para colocar el Empalme.



MONTAJE DE LOS PANELES

Ya tenemos las guías correctamente fijadas. Ahora colocamos el primer panel empezando por un lateral. Lo fijamos con los End Clamp tal y como se ve en la imagen. Necesitarás la llave Allen de 6mm (Torque 8Nm). No olvides desenrollar y dejar accesibles los cables de conexión del módulo antes de instalarlos.



Continuamos con el siguiente panel pero esta vez utiliza los Inter Clamp. Repite la operación hasta que llegues al último panel de la fila, terminaremos otra vez con los End Clamp, como empezamos a sujetar el primero.



El montaje final debería ser similar a la imagen. Pasados dos o tres meses, es recomendable revisar el par de apriete de los tornillos. Pueden haberse aflojado por variaciones de temperatura.

